



IOM International Organization for Migration

Qui sommes-nous?

L'organisation internationale pour les migrations (OIM) est une organisation intergouvernementale. Son siège se trouve à Genève, Suisse, et nous avons des bureaux dans plus de 100 pays dans le monde. L'OIM défend le principe que la migration humaine et régulière profite aux migrants et à la société.

Programme d'aide au retour volontaire et à la réintégration.

www.iomdublin.org

Vous pensez à votre pays d'origine ?

Nous pouvons vous aider à rentrer.

Contact

International Organization for Migration (Organisation internationale pour les migrations)

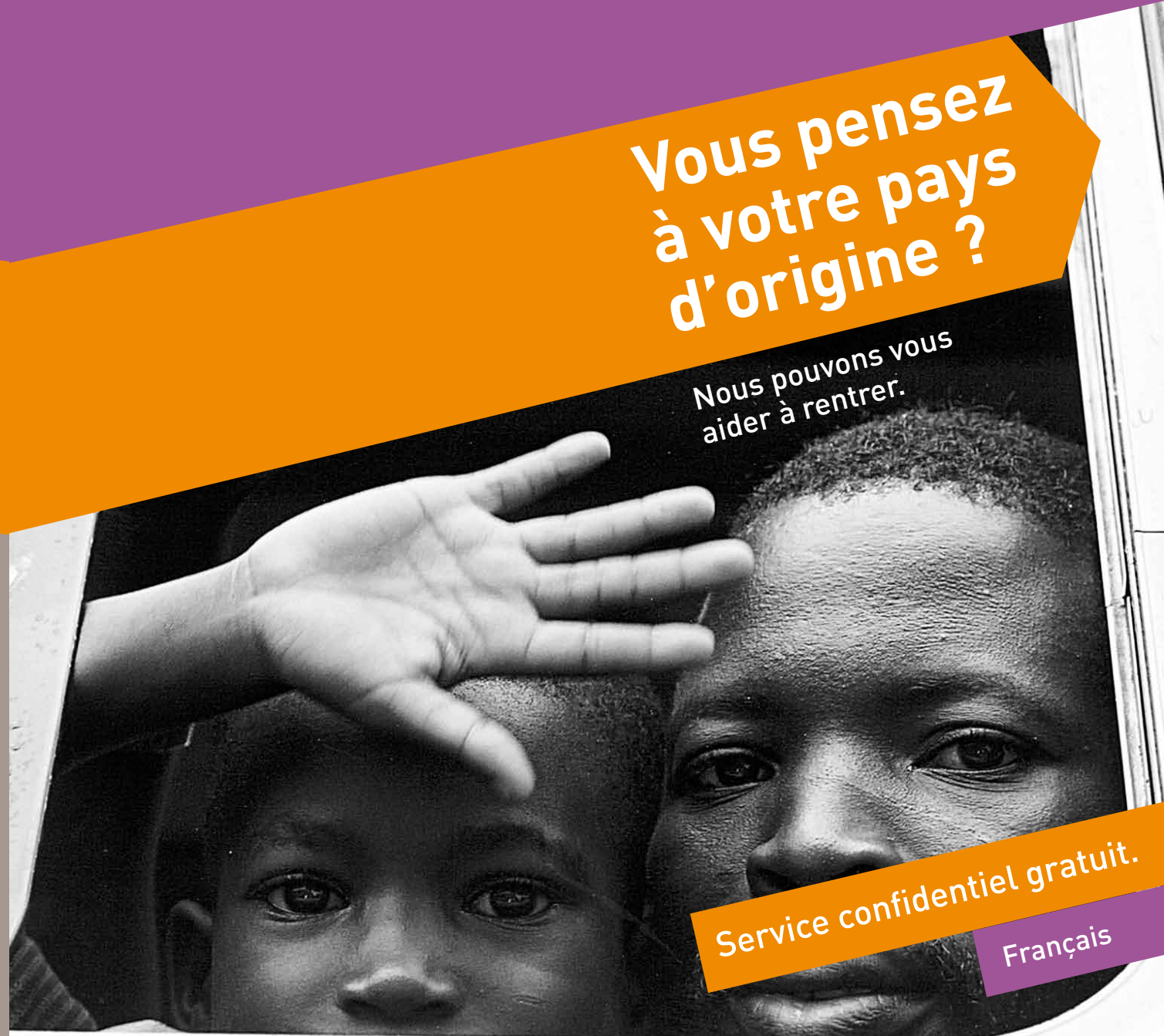
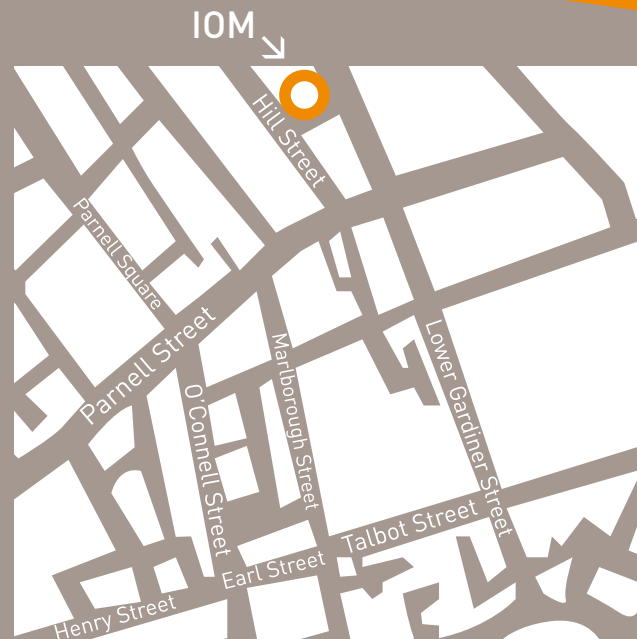
7 Hill Street, Dublin 1

Tel: 01 87 87 900

Fax: 01 87 87 901

Email: iomdublin@iom.int

www.iomdublin.org



Service confidentiel gratuit.

Français

Qui peut postuler au programme de l'OIM ?

L'OIM aide les demandeurs d'asile, et les migrants irréguliers, particulièrement vulnérables, des pays hors CEE* qui souhaitent rentrer de manière permanente dans leur pays d'origine mais qui n'ont pas les moyens et/ou les documents officiels pour le faire. L'OIM ne fait pas partie du gouvernement irlandais.

Quels sont les avantages du programme ?

Lorsque vous êtes assisté par l'OIM, vous voyagez de la même manière que tout autre passager. Les raisons de votre séjour en Irlande et de votre retour, demeurent confidentielles et ne seront partagées avec personne dans votre pays d'origine. Votre passeport ne sera pas tamponné lorsque vous quitterez l'Irlande. L'OIM paiera pour votre transport et les documents de voyage dont vous avez besoin. Nous vous aiderons à rentrer chez vous uniquement si vous le souhaitez.

Le retour volontaire affecte-t-il une éventuelle possibilité de revenir légalement en Irlande ?

Si votre retour est volontaire avec l'OIM, vous pouvez demander à tout moment à entrer de nouveau légalement en Irlande pour travailler, étudier, etc., avec le visa approprié.

Aurai-je quelque chose à payer ?

Il s'agit d'un service confidentiel et gratuit, et vous n'aurez rien à payer.

*Les pays de la CEE comprennent tous les pays de l'Union européenne, ainsi que la Norvège, l'Islande et le Liechtenstein. Les ressortissants suisses ne sont pas non plus éligibles à ce programme.

Que ce passe-t-il lorsque j'arrive dans mon pays ?

Que se passe-t-il lorsque j'arrive dans mon pays ?

Si vous avez besoin d'une assistance de l'OIM à l'aéroport de votre pays, nous pouvons l'organiser. Dans certains pays, l'OIM ne dispose pas de bureau; cela pourrait donc ne pas être possible. Si vous avez besoin d'une assistance pour voyager de l'aéroport de votre pays jusqu'à votre domicile, l'OIM vous fournira des billets.

Combien de temps prendra l'organisation de mon voyage retour ?

L'OIM a toujours pour objectif de répondre aux besoins des bénéficiaires et de fournir une assistance efficace et organisée. En moyenne, le retour s'effectue dans un délai de 3 semaines à 2 mois. Chaque cas est différent, ainsi, les délais peuvent varier selon le niveau d'assistance dont chaque personne a besoin.

Aide supplémentaire après le retour – Aide à la réintégration.

La réintégration est une composante du programme conçue pour vous aider à vous réinstaller dans votre pays d'origine.

Vous pouvez l'utiliser pour l'éducation et la formation professionnelle, pour créer une petite entreprise, etc. Vous pouvez demander cette aide auprès de l'OIM Dublin où nous vous fournirons toutes les informations. Nous travaillerons avec le bureau local de l'OIM ou l'organisation partenaire dans votre pays pour organiser l'aide dès votre arrivée.

Veillez consulter les brochures de réintégration OIM pour plus d'informations ou contactez nos bureaux dont les coordonnées sont fournies.

Comment ça marche ?



L'OIM vous fournit des informations gratuites et confidentielles. Vous pouvez nous contacter par téléphone, par e-mail ou passer au bureau. Vous n'êtes pas obligé de nous donner votre nom lorsque vous nous contactez pour obtenir des informations. Vous pouvez rester anonyme si vous le souhaitez.



Après avoir reçu des conseils et informations, si vous souhaitez rentrer chez vous, vous devrez remplir le formulaire de demande de retour volontaire de l'OIM. Pour obtenir un formulaire :

- Appelez le 01 8787900
- Téléchargez-le sur www.iomdublin.org
- Venez dans notre bureau au 7 Hill St, Dublin 1



Si votre candidature est acceptée**, et si vous ne disposez pas de documents de voyage valides, l'OIM vous aidera à obtenir les documents de voyage nécessaires, lorsque cela est possible. Nous réserverons alors un billet pour votre voyage.



Nous pouvons aussi organiser une rencontre avec l'OIM en transit et à l'arrivée dans votre pays d'origine, si vous le souhaitez. L'OIM vous fera bénéficier d'une aide en nature après votre retour pour vous aider à vous réinstaller.

**L'OIM enverra votre demande au Département de Justice, de l'Égalité et de la Réforme du droit pour approbation. Nous ferons cela uniquement après vous avoir consulté et uniquement avec votre permission.

Vous pensez à votre pays d'origine ?

- Aide concernant les documents de voyage
- Intégralité du voyage payé
- Aide à la réintégration



IOM International Organization for Migration